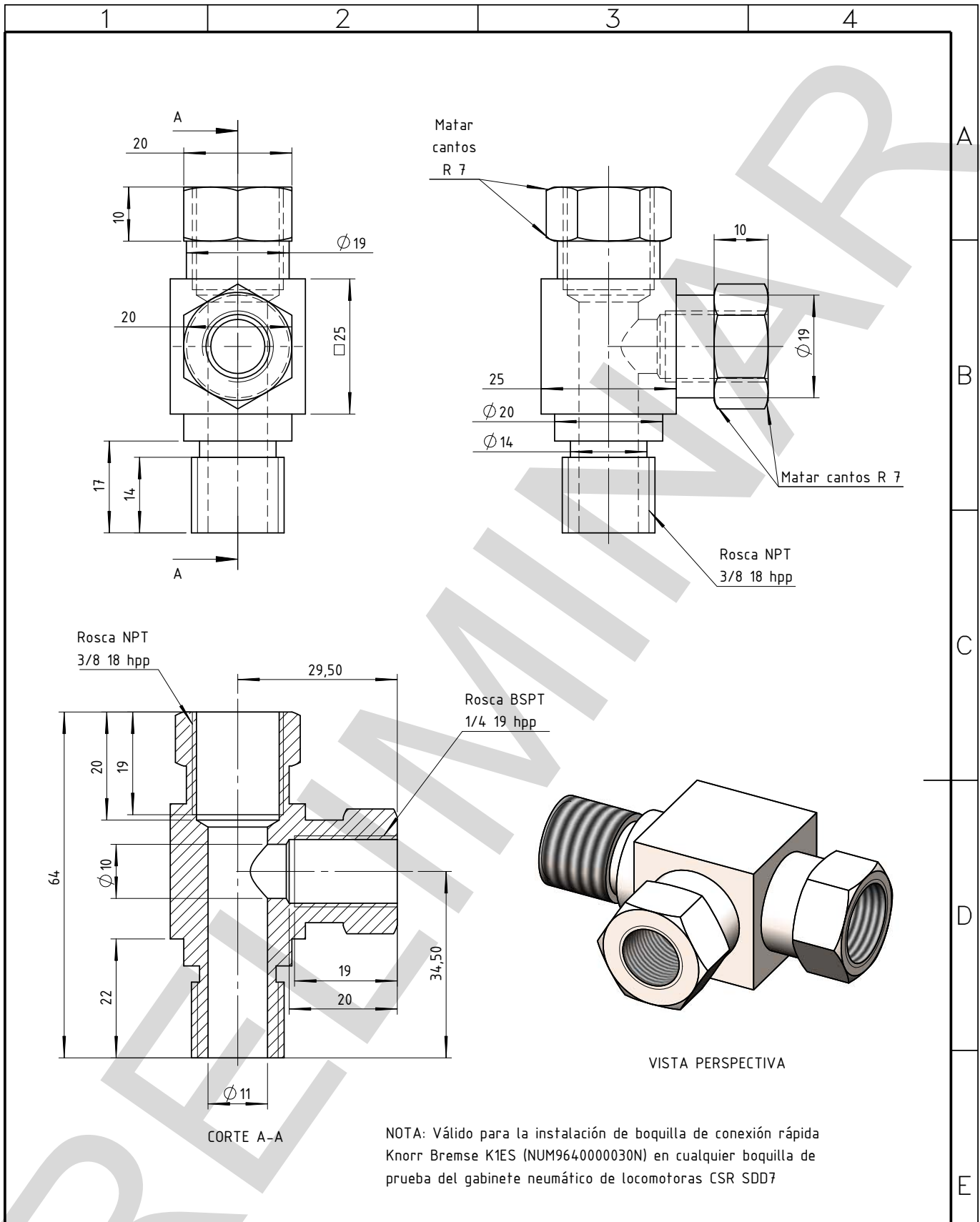


IMPORTANTE: EL PROVEEDOR DEBERA SUMINISTRAR UNA MUESTRA, LA CUAL DEBE SER APROBADA POR LA SUBGERENCIA DE DESARROLLO Y NORMAS TECNICAS ANTES DE LA ENTREGA DEL PRIMER LOTE



Material: Acero inoxidable AISI 316

<b>TRENES ARGENTINOS</b> <b>OPERACIONES</b>		<b>CONECTOR T PARA BOQUILLA KB K1ES - LOC CSR SDD7</b> <b>NEUMÁTICA - ACCESORIOS</b>			
GERENCIA DE INGENIERIA		<b>MATERIALES GENERALES - INSTRUMENTOS DE MEDICIÓN</b>			
SUBGERENCIA DE DESARROLLO Y NORMAS TECNICAS		PROY./REL.: NICOLAS M. RIVERO	28/05/2019	PLANO N°: PL.DES.DNT.124.5	REV.
AREA MATERIAL RODANTE		DIBUJO: NICOLAS M. RIVERO	28/05/2019	SE COMPLEMENTA CON:	
Representación cotas y símbolos: Normas IRAM. Tolerancias no indicadas según IRAM: 2768-1 Clase m y 2768-2 Clase K.		REVISO: LEONEL STEFANI	29/05/2019	-	
		APROBO: GABRIEL JUÁREZ	29/05/2019	ESCALA 1:1	FORMATO A4
		HOJA 1 / 1	CATALOGO: <b>En solicitud</b>		